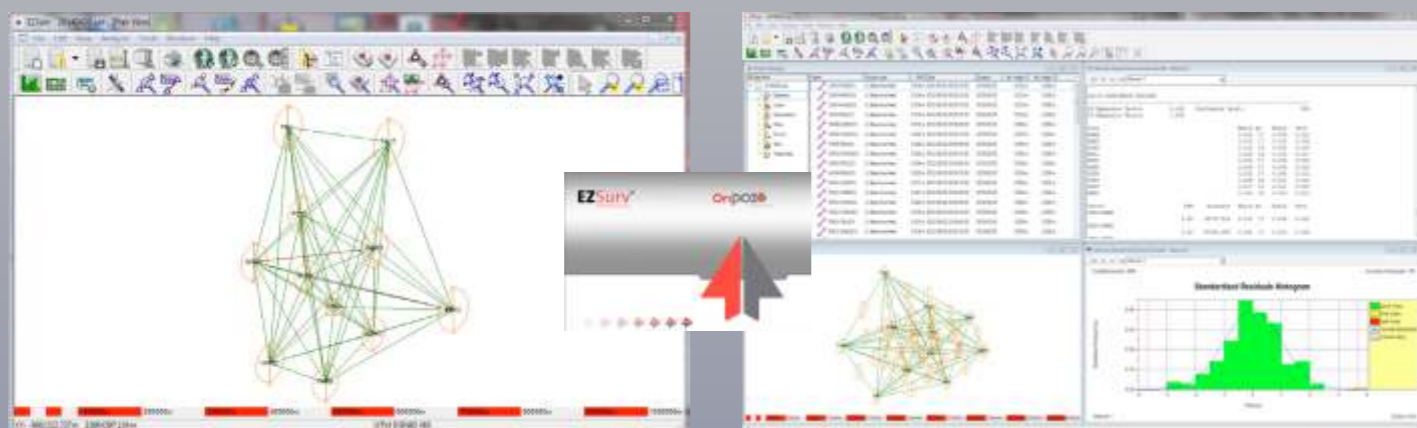


Le GPS Stonex S8 GNSS RTK System permet de travailler de plusieurs manières différentes. Comme récepteur autonome, ou unité Différentielle pour une plus grande précision des levés en post-traitement. Il peut aussi fonctionner comme Base ou Rover avec un large éventail d'options: Radio modem UHF interne; ou radio modem interne GPRS. Ce système peut supporter plusieurs Rover RTK connectés à une Station de Référence GPRS avec une portée jusqu'à 70Km. Mémoire interne extensible avec carte micro SD 4GB.

Fonction Post Traitement pour un Maximum de Précision (Logiciel Ezsurv en Option).



GPS S8 Plus GNSS



SPÉCIFICATIONS TECHNIQUES GPS STONEX S8 PLUS GNSS	
Canaux	120
Temps réel intégré RTK, Signaux captés	GPS: Simultanément L1, L2, L2C, L5 GLONASS: Simultanément L1, L2 SBAS: Simultanément L1 C/A, L5 Beidou: B1, B2 GALILEO: E5a, E5b, Alt-BOC QZSS: LBAND
Fréquence	Sélectable jusqu'à 20 Hz
Ré-acquisition du signal	<1 sec
Initialisation du signal RTK	<10 sec
Démarrage à chaud	<35 sec
Mémoire interne	256 Mb
Carte Micro SD	4Gb (60 jours d'acquisition de données en mode statique toutes les 1 secondes)
PRÉCISION	
Précision Horizontale Statique:	5mm ± 0,5 ppm (RMS) *
Précision Verticale Statique:	10 mm ± 0,5 ppm (RMS) *
Précision Horizontale RTK Fixe:	10 mm ± 1 ppm (RMS) *
Précision Verticale RTK Fixe:	20 mm ± 1 ppm (RMS) *
Précision de positionnement en code différentiel:	0,25m (3D RMS) *
Précision de positionnement SBAS	0,6m (3D RMS) *
COMMUNICATION	
Dispositif Bluetooth	2.4GHz ® Class II, portée maximale jusqu'à 50m.
Radio interne :	Fréquence 403 -473 MHz Espacement 12,5 KHz /25 KHz Puissance: 0,5w- 1w-2w Portée 3 à 4 km en environnement urbain
Protocole radio:	Transparent EOT/ECC/FST, SATEL, south, Stonex type 1, TRIMTALK II/IIe, TRIMMARK 3, TRIMTALK 450S
CARNET DE TERRAIN	
S4CII / S4HII / TABLETTE T3 ou T2	Ecran tactile adapté pour le doigt ou stylet

SPÉCIFICATIONS TECHNIQUES GPS STONEX S8 PLUS GNSS	
PROTOCOLES	
Référence sortie	CVR, CVR+, RTCM2.1 / 2.3 / 3.0/3.1
Sortie:	NMEA-0183
MODULE GSM / GPRS	
GSM	Quadri bande 850, 900, 1800, 1900 MHz GPRS Multislot Classe 12 GSM99 EDGE (E-GPRS) Multislot Classe 10
Alimentation de sortie	GSM850, GSM900: 33dBm(2w) GSM1800, PCS1900: 30dBm(1w) WCDMA: 23dBm
ALIMENTATION	
Alimentation externe:	9V à 15V DC
Batterie amovible Voltage :	Batterie 2500mAh Lithium, Voltage 7,2V
Durée en mode Statique:	plus de 7 heures par batterie
Durée en mode RTK:	plus de 6,5 heures par batterie
Temps de charge:	moins de 7 heures pour l'ensemble
Consommation:	<3,8 W.
Témoin de batterie clignotant:	1 heure d'autonomie de travail.
CARACTERISTIQUES PHYSIQUES	
Poids	1,2 kg avec batterie interne et antenne radio UHF.
Température de travail	-30°C à +60°C, Radio interne TX +50°C.
Température de Stockage	-40°C à +80°C.
Étanchéité	IP67, 100% humidité. Protégé temporairement à une immersion sous 1 m d'eau.
Résistance aux chocs	Créé pour supporter une chute d'une hauteur de 2 mètres sur le béton.
Vibrations	résistant aux vibrations
* Ces spécifications dépendent des conditions climatiques et de la visibilité des satellites.	

Garantie internationale 2 ans.
Chaque GPS STONEX S8 GNSS est livré avec une garantie internationale de 2 ans à partir de la date d'achat. Nous vous recommandons d'acheter les instruments uniquement chez les Revendeurs Stonex autorisés et d'utiliser les accessoires Stonex pour une meilleure performance.



SFS Topo Sarl
14 Rond point des Esteys
33740 ARES

www.sfs-topo.fr



Contact Information:



SYSTÈME GPS STONEX S8 plus GNSS
GPS, Glonass, Galiléo, Beidou.

www.sfs-topo.fr

Affranchissez-vous de toutes contraintes.

La solution gps STONEX S8 Plus GNSS Rapidité, efficacité.



NOUVELLE GÉNÉRATION GPS S8 Plus

- RÉCEPTEURS GNSS 120 Canaux,
- GPS L1C, L2C, L5 et GLONASS L1/L2, Galiléo
- Connexion totalement sans fil (bluetooth)
- Ecran récepteur lisible en plein soleil
- Contrôleur S411 c (Windows mobile 6.5)
- Emetteur GPRS et UHF interne, (S8+ : WCDMA)
- Temps d'acquisition rapide
- Tarif très abordable, consultez nous.

Radio Longue Portée (En option)

Dernière-née des radios Pacific Crest, la radio ADL VANTAGE permet une communication fiable de grand débit de données répondant ainsi aux nouvelles exigences des systèmes GNSS. Cette radio sophistiquée de puissance ajustable de 0,1 à 4 watts intègre la dernière génération de technologie ADL (Advanced Data Link) de Pacific Crest tout en gardant la compatibilité de fonctionnement avec les générations précédentes.

CONCEPTION INNOVANTE

Les concepteurs techniques Stonex sont à l'écoute depuis de longues années des commentaires des clients, suite à cela la division GPS crée de nouvelles applications et produits sur une base continue.

Le levé en Temps Réel en toute simplicité avec le GPS GNSS Stonex S8 Plus.

Electronique de haute technologie, design et fonctionnalité font du Stonex S8 Plus votre appareil favori.

Le GPS S8 Plus GNSS est entièrement Bluetooth évitant toutes connexions filaires.

Un système GNSS, 120 canaux L1 L2, L5, Glonass, Galiléo, Beidou, émetteur Radio UHF 2 sens, écran LCD rétro éclairé et boutons de contrôle sur les deux unités base et rover.

Protocole de communication CMR+, RTCM assurant une visibilité complète de la constellation satellitaire et une compression maximum des données pour une meilleure transmission.

Corrélateur multiple de haute précision pour des mesures de pseudodistances GNSS.

Données de mesure de pseudodistances non filtrées et non lissées pour un faible brut, faible erreur multi-trajet, corrélation temporelle réduite et réponse très rapide.

Tout le système est contrôlé par un PDA S411C (Clavier alpha-numérique).

Environnement Windows Mobile.

Logiciel embarqué CARLSON SurvCE

