

X300 LASER SCANNER STONEX 3D

Le premier scanner laser 3D compact et léger

- Station de numérisation 3D compact: tout ce que vous avez besoin est transporté dans une valise pratique.
- Solide et léger (seulement 7 kg batterie incluse).
- Interface simple et intuitive pour une utilisation de terrain ultra productive.
- Sortez le de la boîte: prêt à fonctionner en quelques minutes, d'économiser du temps et de l'argent.
- Idéal pour les applications extérieures de moyenne portée.
- La solution la plus efficace et rentable, avec un excellent rapport qualité-prix.
- Capacités avancées Wi-Fi: utiliser le scanner directement à partir de votre smartphone (iOS, Android et Windows Mobile).
- Deux appareils photo numériques en temps réel intégrés 5 Mpx chacun.
- Mesures GNSS intégré couplé avec équipement GPS standard.
- Miroir entièrement encapsulé: totalement étanche, efficace même dans des environnements difficiles.
- Impulsion laser sûre et fiable: classe 1, ne se détériore pas au fil du temps .
- Répétabilité des mesures verticales: le seul scanner laser capables de répéter les analyses utilisant la même grille de points.



Compter sur le réseau fiable des ventes mondiale STONEX.

FACILE A UTILISER



Une seule touche multifonction

COMMUNICATION SIMPLE



3 ports de connexion, 1 GPS, 1USB, alimentation

CONTRÔLE EFFICACE



Connexion wifi

X300 LASER SCANNER STONEX 3D

Le Scanner STONEX X300 est la meilleure solution disponible pour la numérisation 3D, entièrement conçu et fabriqué en Italie.

PERFORMANCE

Portée	300 mètres
Horizontale	360° panoramique
Verticale	90° (-25° à +65°)
Champ de vision	2 - 300m 100% réactif sur du blanc
Vitesse de balayage	+ de 40,0000 points / sec
Divergence du faisceau laser	0,37 mrad
Résolution	18,5mm x 37mm @100m
Précision	< 6mm @ 50m -(1 sigma) < 40mm @ 300m

SYSTÈME

Scan optique	Vertical: miroir rotatif Horizontal: rotation de la base
Classification laser	Class1
Appareil photo	5+5 mpx
Résolution	(2592 x 1944) x2 px
Mémoire interne	32 Gb
Transfert des données	Wifi, USB, Ethernet
Contrôle du scanner	wi-fi web Interface pour smartphone / tablette (android, ios et windows mobile)

CARACTERISTIQUES PHYSIQUES

Scanner (L x l x H)	215mm x 170mm x 430mm
Poids	6,5Kg sans batterie
Batterie (L x l x H)	42mm x x165mm x x120mm
Écran	6 touches
Poids de la batterie	0,85 Kg

ALIMENTATION

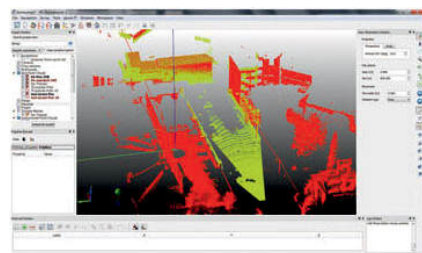
Batterie externe	12V
Consommation	40 w
Batterie	Li-Poly
Durée	3 heures

CONDITIONS ENVIRONNEMENTALES

Température de travail	-10° C ~ +50° C
Température de stockage	-25° C ~ +80° C
Étanchéité	IP65
Humidité	sans condensation



LOGICIEL reconstructor



Le logiciel Stonex Reconstructor est basé sur la technologie bien connue JRC 3D Reconstructor ®. JRC 3D Reconstructor ® est un logiciel apprécié dans le monde entier pour le traitement de données scanner 3D dans plusieurs domaines d'application.

Une solution adaptée pour capturer, traiter et analyser des données 3D d'objets acquis avec scanner X300. Altitude, plans et sections, peuvent être extraites. Modèles en maille de couleur peuvent être créés et des vidéos de passage enregistrées.

ACCESSOIRES

